

Použití stroje

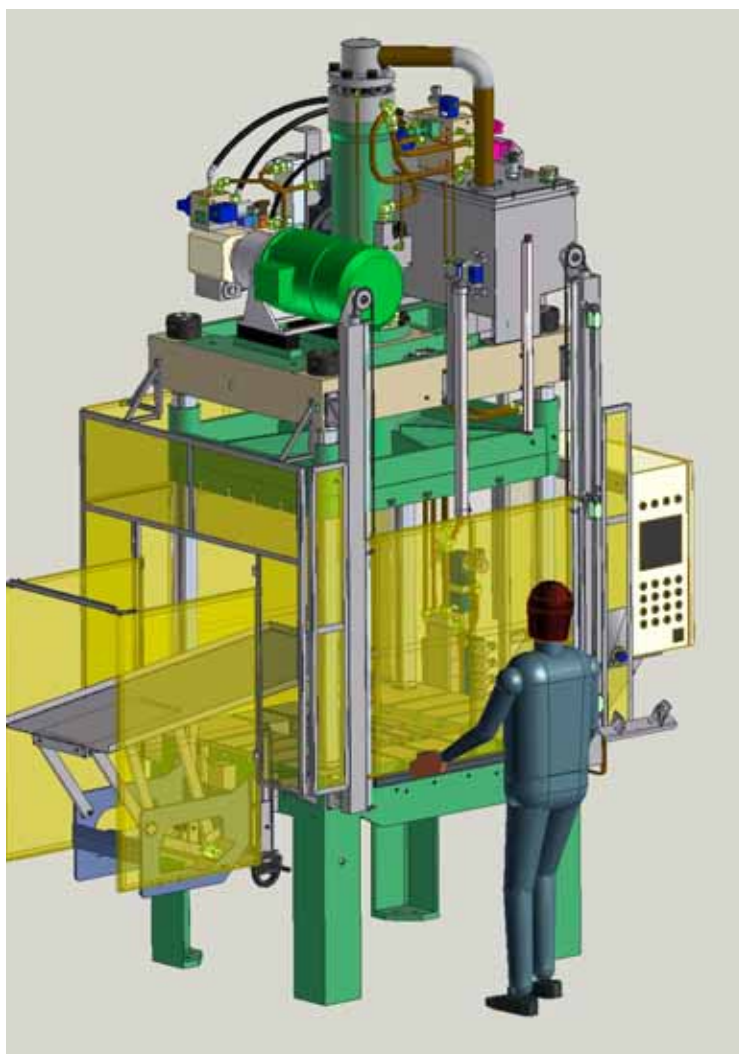
Ostřihovací hydraulický lis OL 50-S je určen pro odstraňování otřepů a jednoduché obrábění odlitků nebo celých sad se vtokem pomocí řezů, děrovadel apod. Lis je možné zařadit do sestavy automatizované výrobní jednotky tlakového licího stroje.

Popis stroje

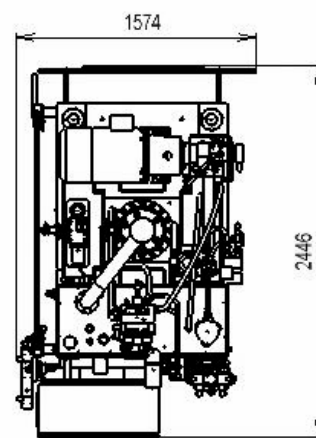
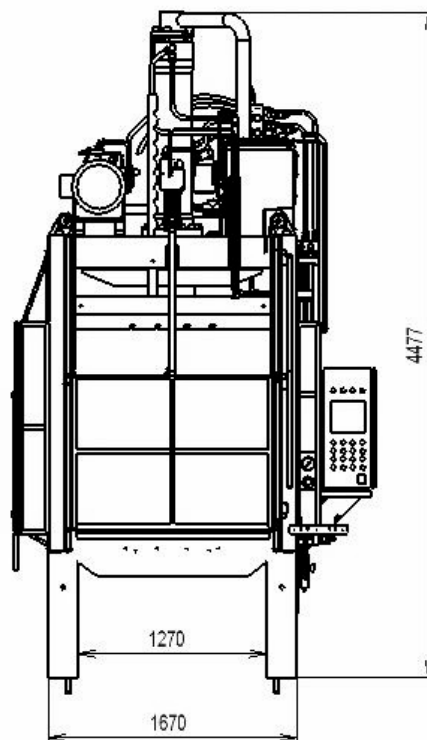
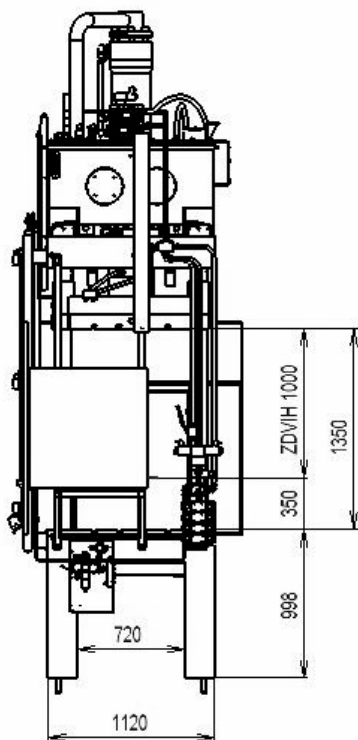
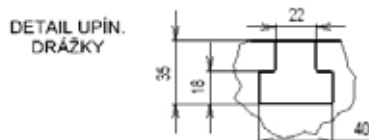
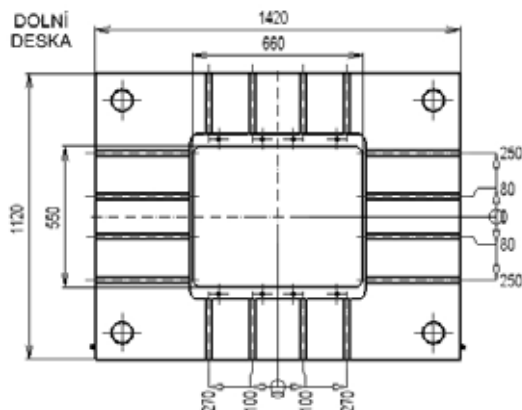
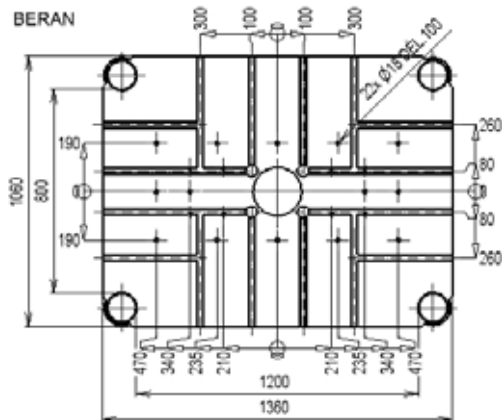
Lis je svislé čtyřsloupové konstrukce. Upínací deska je spojena s horním třmenem čtyřmi sloupy. Na horním třmenu je šrouby připevněn pohonný agregát a nádrž s částí hydraulického, elektrického a pneumatického rozvodu. Pod dolní desku stroje je možné zpředu či zezadu i z boku vsunout přepravní paletu šířky 800 mm. Uspořádání pohonu a ovládání na horní část lisu usnadňuje manipulaci s paletami kolem stolu lisu. Beran je veden po sloupech. Nástroj se upíná na desku pomocí T drážek a na beran pomocí T drážek nebo šrouby M16. Tlaky a průtoky jsou řízeny elektricky ovládanými proporcionálními ventily. Lisovací a odtahová síla je vyvozena hydraulickým válcem a plynule regulovatelná. Pracovní polohy beranu jsou plynule nastavitelné. Pracovní prostor je standardně zabezpečen pevnými kryty a pohyblivou, pneumaticky poháněnou přední zábranou. Lis je vybaven bezpečnostním hydraulickým rozvaděčem ohybu beranu. Proti samovolnému pohybu je beran navíc jištěn mechanicky zubatou tyčí. Vývody tahačů jader jsou opatřeny závity G3/4". Pro ošetření nástroje je možné použít řízené ofukování, pro manipulaci s odlítkem dolní vyrážač, vyjímací zařízení odlitku, pro manipulaci s formou zakládací lišty, atd. Řídicí systém na bázi technologického počítače zajišťuje snadné ovládání a programování. Komunikace s uživatelem je pomocí 7" LCD displeje a klávesnice. Řídicí systém dále zajišťuje komunikaci stroje s dalšími stroji v případě zařazení do automatizovaného pracoviště. Databanka nástrojů umožňuje rychlou změnu řídicího programu při výměně.

Hlavní technické parametry

Parametr	MJ	Hodnota
ostřihovací síla (plynule regulovatelná)	kN	509
odtahová síla (plynule regulovatelná)	kN	82
rychlost beranu (plynule regulovatelná od polohy)		
– dolů	mm/s	0 – 398
– při ostřihu	mm/s	58
– nahoru	mm/s	0 – 375
zdvih beranu	mm	1000
výška beranu nad stolem	mm	350 – 1350
zdvih předřovače	mm	250
předřovač Ø 63		
předřovací – vyhazovací síla	kN	37
odtahová síla	kN	30
předřovač Ø 75		
předřovací – vyhazovací síla	kN	53
odtahová síla	kN	42
rozměry desek	mm	1670 x 1120
světlost mezi sloupy	mm	1350 x 800
propadový otvor ve stole	mm	1000 x 550
výška pracovní desky nad podlanou	mm	1000
Provozní tlak – hlavní + pom. Obvody	MPa	20 + 12
Tlakový vzduch	MPa	0,5
Celkový příkon stroje	kW	24
Médium i nehořlavá kapalina	l	200
Hmotnost stroje	Kg	8800



Změna parametrů vyhrazena!



Rakovnické tvářecí stroje, s. r. o.

Kuštova 637, CZ-269 40 Rakovník
 Tel.: +420 313 526 337, Fax: +420 313 517 269
 E-mail: rts.rakovnik@cmail.cz, http: www.tosrakovnik.cz

Elap v. d.

Světlá Hora 321, CZ-793 31 Světlá Hora
 Tel.: +420 554 737 080, Fax: +420 554 737 081
 E-mail: elap@elapsh.cz, http: www.elapsh.cz