

Použití stroje

Beztlakové odlévání hliníkových slinit do ocelové formy s přetáčením z vertikální do horizontální polohy.

Popis stroje

Stroj se skládá ze dvou naklápěcích licích strojů s uzavíracími jednotkami. Na základním rámu je umístěna uzavírací jednotka s 2 hydraulickými vyhazovači umístěnými v ose lisu a jedním tahačem jader uloženým šikmo na spodní straně rámu. Uzavírání a otevírání lisu se provádí dvěma hydraulickými válci. Rychlost naklápění je stavitelná. Na rámu jsou umístěny hydraulické rozvody pro ovládání uzavírací jednotky, tahačů jader a vyrážení. Hydraulický agregát je umístěn samostatně a vybaven příslušenstvím včetně vodního chladiče. Stroj je řízen jedním řídicím systémem. Každá uzavírací jednotka má samostatné tlačítkové ovládání a nožní spínač. Koncepce stroje umožňuje obsluhu jedním pracovníkem.

TECHNICKÉ PARAMETRY

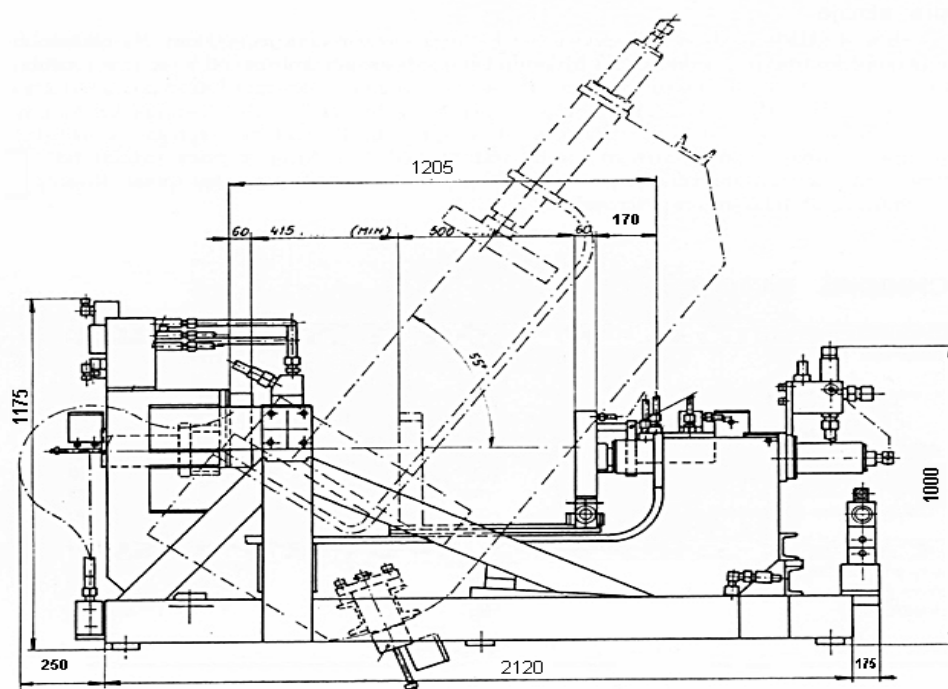
UZAVÍRACÍ JEDNOTKA

Uzavírací síla	kN	50
Zdvih	mm	500
Horní a spodní vyhazovač		
síla	kN	30
zdvih	mm	70
Tahač jader		
síla	kN	30
zdvih	mm	70
Úhel naklápění lisu (od vodorovné polohy)	o	55

PROVOZNÍ ÚDAJE

Celkový příkon stroje	kW	11
Pracovní tlak	MPa	10
Hmotnost stroje	kg	3500

Celkový pohled



Rakovnické tvářecí stroje, s. r. o.

Kuštova 637, CZ-269 40 Rakovník

Tel.: +420 313 526 337, Fax: +420 313 517 269

E-mail: rts.rakovnik@cmail.cz, <http://www.tosrakovnik.cz>

Elap v. d.

Světlá Hora 321, CZ-793 31 Světlá Hora

Tel.: +420 554 737 080, Fax: +420 554 737 081

E-mail: elap@elapsh.cz, <http://www.elapsh.cz>